



# Journée Technique

## De la Plante au Complément Alimentaire : Le potentiel de l'innovation

Édition 2023



Mardi 3 octobre 2023  
Centre Universitaire Méditerranéen - Nice



# Édition 2023 de la Journée Technique "De la Plante au Complément Alimentaire : Le potentiel de l'innovation"



Bienvenue à l'édition 2023 de la Journée Technique dédiée aux Compléments Alimentaires et Ingrédients Santé.

Une journée complète dédiée à la filière qui aura pour objectif d'explorer l'importance de l'innovation en tant que levier pour maintenir l'Homme et son environnement en bonne santé, tant à l'échelle locale que mondiale.

Dans un environnement de qualité et dans une atmosphère conviviale propice à des échanges fructueux, Innov'Alliance réunit experts scientifiques, chercheurs, et entreprises autour de cette conférence unique, dans le but de favoriser l'émergence de partenariats entre la recherche et l'industrie, les start-ups innovantes et les acteurs économiques.

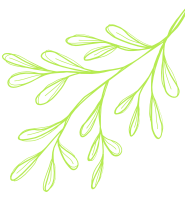


## De la Plante au Complément Alimentaire en bref :

- Un moment d'échange unique dans la filière Nutraceutique.
- Une approche dynamique et interactive avec 15 conférences présentées par des chercheurs et experts de leur domaine.
- Un public pluridisciplinaire : CEO, R&D, chercheurs, réglementaires, etc.



# Programme de la journée



**9h** ● **ONE HEALTH : Les compléments alimentaires et aliments santé : Une filière qui a pour mission de garder les personnes et la planète en bonne santé !**

Christophe RIPOLL, Directeur général, Directeur Technique et Commercial - Natinov, Vice-président de Synadiet et Président de Phytolia / Aurélie GUYOUX, Directrice recherche et développement - Laboratoires Arkopharma / Administrateurs du pôle Innov'Alliance

**9h15** ● **Mot d'ouverture des élus locaux**

Métropole Nice Côte d'Azur et Région SUD

## *Flore endémique et production agricole*

**9h30** ● **Les plantes locales, comment accorder innovation et valorisation ? Les exemples de la réglementation allégation et novel food**

Elodie VEYRET, Chargée d'affaires réglementaires et Aude AZNAR, Responsable Scientifique - Synadiet

**9h50** ● **Plantes et Compléments Alimentaires : Etats des lieux sur la filière de production Française, sur son positionnement versus les filières de production en Europe et sur les enjeux de son développement**

Christophe RIPOLL, Directeur général, Directeur Technique et Commercial - Natinov, Vice-président de Synadiet et Président de Phytolia

**10h10** ● **Changement climatique et productions de PAM : contributions des travaux de recherche pour accompagner les transitions**

Philippe GALLOIS, Directeur technique - ITEIPMAI

**10h30** ● **Les principaux problèmes de santé et les solutions végétales et biotechnologiques locales utilisables en supplémentation**

Pierre BRUEL, Medecin, Expert médical - Bruel Consulting

**10h50** ● **Pause et visite des stands univers : Algues et champignons et Recherche**

**11h10** ● **Les algues : un univers d'opportunités innovantes en culture et en biotechnologies**

Véronique GUIDICI - Directrice Recherche & Développement - Thalgo

**11h25** ● **Nouveaux outils pour maîtriser les bioprocédés de production de microalgues**

Jean François SASS, Responsable R&D et expert international - Procédés et technologies des algues - CEACEA Tech Cadarache

**11h40** ● **Le développement des filières locales à l'initiative des entreprises**

Alexandre PANEL, Responsable Pôle Agriculture durable, Qualité et Expertise Botanique - Pierre Fabre

## *Marché et consommateurs*

**12h** ● **Table ronde : La perception de la supplémentation par les différentes parties prenantes : consommateurs, professionnels de santé (animée par Innov'Alliance)**

Pôle InnovAlliance / Synadiet / Véronique MONDAIN - Infectiologue au CHU de Nice et Responsable de l'Unité de Médecine Intégrative

**12h15** ● **Pause déjeuner et visite des stands univers : Algues et champignons et Recherche**

# Programme de la journée



## Procédés, ingrédients et produits finis

**14h** ● **Pitch : Les outils pour orienter l'industrie, les professionnels de santé et les consommateurs sur le choix des plantes et compléments alimentaires**

Sophie Brillant, Responsable du pôle Application Phinn® - Pharmanager Development / Fatima Ezzaouia, Technicienne recherche et développement Alphanosos / Jean-Marc Durand, Dirigeant Kalya Santé

**14h30** ● **Mapping et pitch des acteurs locaux : La structuration du réseau d'innovation sur toute la chaîne de valeur en France : producteurs, recherche agricole, façonnage d'ingrédients, produits finis, laboratoires d'analyses et objectivation (animé par Innov'Alliance)**

Pôle Innov'Alliance et Pitch : Franck Bardini, Directeur Secteur Santé & Bien être, Tournaire équipement Groupe ADF / Loïc Loffredo, Directeur Général - BotaniCERT

**14h50** ● **Pause et visite des stands univers : Algues et champignons et Recherche**

**15h15** ● **Différents modèles d'intérêt disponibles en pharmaco-cinétique**

Eric BEYSSAC – Enseignement-chercheur UMR MEDIS - Université Clermont-Ferrand

**15h35** ● **Formes galéniques des compléments alimentaires : quels « entre deux » entre l'approche médicale, santé et alimentaire ?**

Isabelle SOCQUET, Directrice de la communication scientifique et médicale R&D - Laboratoires Arkopharma

## Projets collaboratifs et formations

**16h** ● **Table ronde : Les collaborations avec la recherche sur l'objectivation des ingrédients et produits santé (animée par Fabrice Flobinus - Nutriradio)**

Amalric VERET, Directeur Général - Laboratoires Pronutri, / Noelle CALLIZOT - Neuralia & Neuro-Sys / Jean-François TANTI, Directeur de Recherche et Chef d'équipe F34 C3M UCA - INSERM / Laurent COUNILLON, Directeur Ecole Universitaire de Recherche Life and Health Sciences, Directeur Laboratoire PhysioMédecine Moléculaire LP2M UMR7370 / Yohann WITTRANT, chercheur Unité de Nutrition Humaine – INRAE/Université Clermont Auvergne, Co-fondateur & CSO Clinic'n'Cell

**16h30** ● **Le financement de l'innovation**

Banque Populaire Méditerranée (BPMED) / Pôle Innov'Alliance

**16h45** ● **Comment faire avancer l'innovation sur l'offre santé en Régions ? Les besoins en projets structurants et formations**

Pôle Innov'Alliance



# Conférence 1 : 9h

**ONE HEALTH : Les compléments alimentaires et aliments santé : Une filière qui a pour mission de garder les personnes et la planète en bonne santé !**

**Christophe Ripoll** Directeur Natinov - Vice president Synadiet

Docteur en sciences de la vie, Christophe Ripoll travaille depuis plus de 20 ans dans le secteur de la santé naturelle avec un focus particulier sur la valorisation des plantes médicinales et de leurs filières de production. Après avoir occupé des postes de chercheur en France et aux USA, de directeur scientifique chez Naturalpha et chez Pierre Fabre, Christophe est actuellement, directeur général de Natinov, entreprise spécialisée dans l'extraction de plantes et le façonnage de compléments alimentaires à base de plantes. Christophe met également à disposition du Synadiet et de l'Association Phytolia ses connaissances sur la culture de plantes, la fabrication des extraits et du marché des compléments alimentaires.



**Aurélie Guyoux** Directrice Recherche & Développement - Laboratoire Arkopharma

Passionnée par les sciences de la vie au service de la santé humaine, Aurélie Guyoux évolue depuis plus de 20 ans dans les industries pharmaceutiques et cosmétiques. Elle a rejoint début 2022 le leader Européen de la phytothérapie, Arkopharma, en tant que directrice recherche et développement et est membre du comité exécutif.



## Flore endémique et production agricole

# Conférence 2 : 9h30

**Les plantes locales, comment accorder innovation et valorisation ? Les exemples de la réglementation allégation et novel food**

Le retour sur investissement en matière d'innovation dépend fortement de la communication que l'opérateur innovant sera capable de déployer à l'égard de ses consommateurs. Afin de permettre un retour sur investissement en matière d'innovation et donc une stimulation de la recherche, il est essentiel que les ingrédients innovants puissent être mis sur le marché et la communication facilitée tout en étant contrôlés et encadrés afin de garantir une concurrence saine et loyale.

**Aude Aznar** Responsable Scientifique - Synadiet

Docteure en sciences du végétal, Aude Aznar a étudié la phytopathologie et s'est intéressée à la bio-ingénierie végétale dans des laboratoires de recherche en France et aux Etats-Unis. En 2018, elle rejoint une interprofession agricole en tant que responsable qualité et R&D pour y accompagner les professionnels, de l'amont à l'aval, sur les enjeux techniques et réglementaires de la filière pomme de terre. Depuis juillet 2021, Aude est responsable scientifique du Synadiet, le syndicat national des compléments alimentaires.



**Elodie Veyret** Responsable Affaires Réglementaires - Synadiet

Ingénieure agroalimentaire de l'Ecole Nationale Supérieure de Chimie, Biologie et Physique et détentrice d'un Master recherche en « Sciences des aliments et nutrition humaine », Elodie Veyret a une expérience de plus de 10 ans en affaires réglementaires, nutrition infantile, nutrition clinique et complément alimentaire. Son expérience s'est consolidée au sein de différentes entreprises, notamment SUPERDIET, SOODIAL, FRESENIUS KABI ou encore NESTLE. Depuis novembre 2017, elle est responsable affaires réglementaires chez SYNADIET.



# Conférence 3 : 9h50

## Plantes et Compléments Alimentaires : Etats des lieux sur la filière de production Française, sur son positionnement versus les filières de production en Europe et sur les enjeux de son développement

75 % des compléments alimentaires commercialisés sur le marché Français contiennent au moins une plante. Sur les 3 dernières années, le nombre de plantes et les combinaisons de plantes ont augmentés de 30 % dans leurs formulations. Le marché est en demande à la fois d'un retour à la tradition avec un besoin de plantes et d'extraits de plantes ancestraux et également d'innovation en termes d'ingrédients et de galéniques. Afin d'accompagner le développement du marché du complément alimentaire, la filière de production française des PPAM se développe (120 plantes cultivées en France sur 67 000 ha et 350 plantes en comptant la cueillette), sa structure, doit faire face à de nouveaux enjeux réglementaires et être compétitive par rapport aux autres filières européennes.

### Christophe Ripoll **Directeur Natinov - Vice president Synadiet**

Docteur en sciences de la vie, Christophe Ripoll travaille depuis plus de 20 ans dans le secteur de la santé naturelle avec un focus particulier sur la valorisation des plantes médicinales et de leurs filières de production. Après avoir occupé des postes de chercheur en France et aux USA, de directeur scientifique chez Naturalpha et chez Pierre Fabre, Christophe est actuellement, directeur général de Natinov, entreprise spécialisée dans l'extraction de plantes et le façonnage de compléments alimentaires à base de plantes. Christophe met également à disposition du Synadiet et de l'Association Phytolia ses connaissances sur la culture de plantes, la fabrication des extraits et du marché des compléments alimentaires.



# Conférence 4 : 10h10

## Changement climatique et productions de PAM : contributions des travaux de recherche pour accompagner les transitions

Le changement climatique et l'ensemble de ses conséquences constatées ces dernières années (sécheresse et pics de chaleur, épisodes de gel et de grêle, etc.) fragilisent l'équilibre du monde agricole Français. Les productions de PPAM (Plantes à Parfum, Aromatiques et Médicinales), dont une grande partie sont localisées sur des territoires particulièrement vulnérables, sont bien évidemment concernées. Les travaux de recherches, académiques ou appliqués, sont un levier pour accompagner les acteurs de la filière, et en particulier les producteurs, afin de renforcer leur résilience face aux impacts de ce changement climatique, que ce soit pour s'y adapter ou pour les atténuer.

### Philippe Gallois **Directeur Technique - ITEIPMAI**

Philippe Gallois est ingénieur agronome, diplômé de l'ENITA de Bordeaux (nouvellement Bordeaux Sciences Agro). Il débute sa carrière en 2000 à l'ITEIPMAI (Institut Technique Interprofessionnel des Plantes à Parfum, Médicinales, Aromatiques et Industrielles) en tant que conseiller en agriculture biologique. Il a ensuite pris la responsabilité de la station régionale d'expérimentation située dans la Drôme (26) avant d'assurer la coordination de l'ensemble des programmes. Il est depuis janvier 2020 Directeur Technique de cet institut.



# Conférence 5 : 10h30

## Les principaux problèmes de santé et les solutions végétales et biotechnologies locales utilisables en supplémentation

La santé a de multiples déterminants. L'évolution de notre environnement de vie impacte fortement celle-ci. Au XXIème siècle, le maintien en bonne santé, lié à une prise de conscience individuelle et collective de ses déterminants, induit un changement volontaire et fort dans nos habitudes de vie.

Dans cette présentation, nous allons montrer, à travers quelques exemples et réflexions iconiques, comment les industriels et producteurs, grâce à des solutions végétales ou biotechnologiques originales et qualitatives, peuvent s'impliquer pour accompagner ces changements en faveur du maintien de la santé de chacun.

### Pierre Bruel **Medecin, Expert médical - Bruel Consulting**

Consultant médical indépendant, le Dr Pierre Bruel (MD Toulouse 1998) a travaillé 20 ans comme directeur médical et directeur R&D dans l'industrie pharmaceutique et du complément alimentaire au sein des Laboratoires Pierre Fabre et Arkopharma. Sa formation initiale et son exercice médical l'ont orienté vers une approche globale de la santé. Il a découvert des outils de soin naturels et environnementaux pour l'équilibre et l'harmonie physique, psychique et sociale de l'être humain.



# Stands Univers : 10h50 - 12h15 - 14h50

## Algues et Champignons, IA et Recherche



Inalve



Mycelium Technologies



Pôle Mer



Spirulines productions



Green Impact Index (G2I)



Université Côte d'Azur



C3M Centre  
Méditerranéen de  
Médecine Moléculaire



Ecole Universitaire de  
Recherche "Sciences du  
vivant et de la Santé"



Laboratoire d'analyse sensorielle

Description des entreprises en page 14 et 15



# Conférence 6 : 11h10

## Les algues : un univers d'opportunités innovantes en culture et en biotechnologies

Le groupe Thalgo offre une approche holistique de la beauté, in & out. Il s'appuie sur des principes actifs marins pour développer une offre intégrant des cosmétiques, des nutri-cosmétiques et des protocoles professionnels, associant efficacité et bien-être. Les algues développent une richesse en principes actifs hors du commun pour résister aux conditions extrêmes de la vie sous-marine. Un focus serait fait sur le choix et les propriétés des algues utilisées en nutri-cosmétique, mais aussi sur les challenges associés, en particulier sur le choix d'un sourcing local.

**Véronique Guidici** Directrice Recherche & Développement - Thalgo



# Conférence 7 : 11h25

## Nouveaux outils pour maîtriser les bioprocédés de production de microalgues

Pour accompagner l'essor industriel sans précédent des micro-algues, une plateforme dédiée à l'étude des procédés de production de microalgues a été créée, la plateforme MicroAlgues et Procédés. Elle est implantée sur le site de la Cité des Energies de Cadarache (13), en Provence, dans un écosystème représentant l'un des plus grands pôles de recherche en énergies décarbonées d'Europe.

**Jean-François Sassi** Responsable R&D et expert international procédés et technologies des algues - CEA

Jean-François Sassi est ingénieur chimiste de l'Ecole Nationale Supérieure de Chimie de Montpellier et docteur en chimie de l'Université de Grenoble. Il a développé une grande expertise sur les polymères naturels en travaillant chez Rhône-Poulenc Industrialisation puis chez Rhodia Recherches et Technologies. Depuis 2006, il travaille sur la recherche et la valorisation des algues. D'abord au CEVA (Centre d'Etude et de Valorisation des Algues) et depuis 2013 au CEA Tech en Région Sud. Dans le cadre de la création d'une nouvelle plateforme expérimentale dédiée aux développements de procédés et technologies pour la production de microalgues, il dirige le groupe " Procédés et technologies des algues".



# Conférence 8 : 11h40

## Le développement des filières locales à l'initiative des entreprises

Privilégier le local est une action structurante qui permet de répondre à un besoin de sécurisation d'approvisionnement ou à un objectif de réduction de notre impact environnemental et social. L'homologation d'un fournisseur est donc très longue et constitue un investissement sur la durée. Chez Pierre Fabre, cela permet de fiabiliser les partenariats, qui peuvent intégrer des contrats pluriannuels et des préfinancements. Leur expertise botanique permet également de fiabiliser le partenariat par des audits sur site voire d'internaliser les productions lorsque cela est possible. Pour valoriser ces engagements, les labels et l'affichage socio-environnemental du produit permettent de les communiquer auprès du consommateur : le Green Impact Index permet ainsi de valoriser ces démarches respectueuses de la nature et de nos partenaires.



Alexandre Panel

Responsable Pôle Agriculture durable, Qualité et Expertise Botanique - Pierre Fabre

Alexandre Panel, agronome de formation, est actuellement responsable du pôle l'Agriculture Durable, de la Qualité et de l'Expertise Botanique au sein du département Green Mission Pierre Fabre des Laboratoires Pierre Fabre. Il gère une exploitation agricole certifiée bio et Haute Valeur Environnementale en France. Il capitalise l'ensemble des bonnes pratiques des différents métiers impliqués dans la R&D et la production d'extraits végétaux à usage cosmétique, pharmaceutique et nutraceutique. Alexandre Panel veille ainsi à la bonne prise en compte des différentes dimensions du développement durable dans les filières d'approvisionnement en plantes.



# Marché et consommateurs

## Conférence 9 : 12h

**Table ronde : La perception de la supplémentation par les différentes parties prenantes : consommateurs, professionnels de santé**

Véronique Mondain

Infectiologue, Responsable de l'Unité de Médecine Intégrative - CHU Nice

Infectiologue au CHU de Nice, le Dr Véronique Mondain s'est spécialisée dans le soin des personnes vivant avec le VIH puis dans le domaine de l'Antibio-résistance et du bon usage des Antibiotiques. Depuis 2021 elle est responsable du centre de référence en antibiothérapie de la région PACA CRATB PACA.

Elle est co-présidente de l'Observatoire des Médecine Complémentaires non Conventionnelles (OMCNC.fr) dont les objectifs sont de faire connaître et évaluer les Interventions non médicamenteuses auprès des professionnels de santé et grand public. Formée à l'hypnose et à la phyto-aromathérapie elle est responsable depuis 2022 d'une UF de Médecine Intégrative, et développe des parcours de soin et de la recherche autour de ce concept. Elle est responsable de l'enseignement de la médecine intégrative à la faculté de médecine de Nice et participe à de nombreuses associations et think Tank dans ce domaine.

Elle enseigne également la médecine environnementale, organise des projets autour de la notion d'exposome, et préside l'association Santé Environnement 06.



Synadiet

SYNADIET est le syndicat national des compléments alimentaires. Avec 270 adhérents, SYNADIET a une force de représentativité unique en France. Il est le plus important syndicat national de l'Union Européenne dans son secteur d'activité. Synadiet vise à fédérer et accompagner ses adhérents dans l'exercice de leur métier, qui est de contribuer à préserver et améliorer la santé des consommateurs grâce à l'utilisation de compléments alimentaires & autres produits de santé naturelle, et les engager dans une démarche responsable et transparente.



Innov'Alliance

Innov'Alliance est le pôle de compétitivité leader en France sur la thématique de la Naturalité. Avec un réseau de plus de 400 membres, il accompagne la transition écologique et technologique de l'agriculture au service de quatre filières industrielles durables : Alimentation, Cosmétique, Ingrédients santé et Compléments Alimentaires, Parfums et arômes. Innov'Alliance a pour vocation de réunir l'ensemble des acteurs de ces filières afin de créer des synergies et de contribuer au développement de solutions d'innovations et de croissances afin de favoriser l'émergence de la Naturalité dans notre société.



# Procédés, ingrédients et produits finis

## Pitches : 14h

Les outils pour orienter l'industrie, les professionnels de santé et les consommateurs sur le choix des plantes et compléments alimentaires

Pharmanager Development



Phinn® est une base de données scientifiques et réglementaires innovante, développée pour le secteur des compléments alimentaires. Elle centralise des données scientifiques et réglementaires sur plus de 2300 ingrédients et oriente les professionnels dans leurs choix de formulation de produits finis : conformité des ingrédients, données de sécurité, allégations nutritionnelles et de santé utilisables, objectivation, sourcing de matières premières et validation réglementaire en Europe.

**Stéphanie Brillant** Responsable du pôle Application Phinn® - Pharmanager development

Phytochimiste de formation, Stéphanie a travaillé pendant 11 ans en Recherche et Développement pour la valorisation des plantes de la pharmacopée traditionnelle de l'île de la Réunion et l'inscription de 16 d'entre elles à la Pharmacopée française en 2014. En 2016, elle décide de se spécialiser dans la réglementation des compléments alimentaires et obtient un deuxième Master, en Sciences Ingénierie et Management de la Santé sur les Produits Innovants en Nutrition Santé. Elle intègre la société de conseil Pharmanager Development en 2017, en tant que chargée d'affaires scientifiques et réglementaires Europe et export. Depuis septembre 2021, elle occupe le poste de responsable de pôle - Application Phinn®.



Alphanosos  $\alpha$ lphanosos

Alphanosos développe et commercialise, en combinant intelligence artificielle et expériences in vitro, des extraits et produits à base de plantes. La diversité de leurs actifs leur a permis de développer des solutions innovantes, sûres et durables pour des applications en santé humaine, santé animale, beauté et alimentation.

**Fatima Ezzaoui** Technicienne Recherche et Développement - Alphanosos

Kalya Santé



Kalya Pro est la première application dédiée aux approches non médicamenteuses validées scientifiquement. L'application recense, évalue et fournit en temps réel des informations sur les connaissances scientifiques disponibles concernant des approches telles que la nutrition, la micronutrition, les probiotiques, la phytothérapie, l'aromathérapie, ainsi que les techniques de physiothérapie, les thérapies manuelles, les approches corps-esprit, l'activité physique, etc., qui ont fait l'objet d'études cliniques. L'objectif de Kalya est de rendre cette connaissance de référence accessible à tous, afin de promouvoir une approche plus intégrative de la santé.

**Jean-Marc Durand** Dirigeant - Kalya Santé

Jean Marc Durand cofonde en 1996 le groupe ISIA, première entreprise de services numériques certifiée numérique responsable en France. En octobre 2019, il cofonde la startup Kalya qui lie numérique et intelligence artificielle pour rendre accessible à tous la connaissance scientifique sur les approches non médicamenteuses.



# Conférence 10 et Pitch : 14h30

**Mapping et pitch des acteurs locaux : La structuration du réseau d'innovation sur toute la chaîne de valeur en France : producteurs, recherche agricole, façonnage d'ingrédients, produits finis, laboratoires d'analyses et objectivation (animé par Innov'Alliance)**

## Pitch : Tournaire Equipement - Groupe ADF



Tournaire Equipement ADF représente plus de 190 années d'expertise dans l'ingénierie du traitement des matières végétales précieuses. Ce sont des solutions globales haut de gamme de distillation, d'extraction, de rectification, conçues sur-mesure dans les ateliers de Grasse pour répondre aux marchés exigeants de la nutraceutique, cosmétique, pharmacie et agroalimentaire.

Tournaire Equipement a boosté son développement avec la mise en place de sa plateforme d'essai collaborative, le WitNatLab – véritable centre d'innovation dédié au naturel qui concentre des technologies innovantes pour conduire vers une solution industrielle, fiable, performante et adaptée aux besoins via les technologies d'éco-extraction comme les solvants agrosourcés en tant que substituts aux solvants d'origine pétrochimique utilisés pour l'extraction de fraction lipophile.

Le groupe ADF souhaite accentuer le développement de Tournaire Equipement en mettant un focus important sur les briques technologiques autour des solutions de rectification et de distillation moléculaire.

**Franck Bardini** Directeur Secteur Santé & Bien être - Groupe ADF



## Pitch : BotaniCERT



La qualité très variable des ingrédients à base de plantes sur le marché et notamment les fraudes sur les extraits de plantes oblige les acteurs du marché des produits naturels à réaliser de nombreux contrôles de qualité de leurs ingrédients. BotaniCERT a pour vocation d'aider ces entreprises dans le contrôle qualité des ingrédients à base de plantes. Récemment, BotaniCERT a enregistré une marque de qualité sur les ingrédients à base de plantes « Botani+ ». Le logo « Botani+ » peut être appliqué sur les produits finis contenant ces ingrédients validés afin d'assurer sécurité et efficacité aux consommateurs.

**Loïc Loffredo** Directeur Général - BotaniCERT

Loïc Loffredo est passionné de plantes et de produits naturels. Diplômé d'un master en chimie analytique de l'université de Nice il a intégré BotaniCERT en tant que directeur général. Dans un souhait d'accompagner les industriels du marché, il a développé une méthodologie analytique des produits à base plantes afin d'en améliorer la qualité.



# Conférence 11 : 15h15

## Différents modèles d'intérêt disponibles en pharmaco-cinétique

Evaluation in vitro des compléments alimentaires et impact potentiel sur la mise à disposition et la biodisponibilité des produits. Etude de la matrice d'administration sur la biodisponibilité des compléments alimentaires.

**Eric Beyssac** Enseignant-chercheur UMR MEDIS - Université Clermont-Ferrand



Eric Beyssac est diplômé en Pharmacie et titulaire d'un doctorat en Biopharmacie et Technologie Pharmaceutique de la Faculté de Pharmacie de Clermont-Ferrand. Actuellement Professeur à l'université de Clermont-Ferrand et chercheur au sein de l'UMR MEDIS (Microbiologie Environnement digestif et Santé), il est l'auteur de plus de 60 publications, conférences et sessions de formation sur les thèmes de la dissolution in vitro, les corrélations in vitro/in vivo et le développement de formes à libération modifiée pour la voie orale.

# Conférence 12 : 15h35

## Formes galéniques des compléments alimentaires : quels « entre deux » entre l'approche médicale, santé et alimentaire ?

Les attentes des consommateurs de santé et de bien-être semblent évoluer. Certains recherchent des galéniques loin du médical, plus fun et originales, d'autres - à l'inverse sont rassurés par des galéniques traditionnelles et une approche plus médicale.

Comment donc, innover en galénique et répondre aux attentes du plus grand nombre en matière d'efficacité, d'observance et d'offre santé ? Vers et jusqu'où faut-il chercher ? Quels enjeux sur l'efficacité ? Pour quelles offres ? Pour quels profils de consommateurs ?

**Isabelle Socquet** Directrice de la communication scientifique et médicale R&D - Laboratoires Arkopharma



Pharmacienne de formation et xperte en communication sur les thérapies naturelles, Isabelle Socquet est actuellement en charge de la communication scientifique et médicale R&D au sein des Laboratoires Arkopharma. Elle a acquis une expertise en thérapies naturelles qu'elle a cœur de transmettre au plus grand nombre.



# Projets collaboratifs et formations

## Conférence 13 : 16h

**Table ronde : Les collaborations avec la recherche sur l'objectivation des ingrédients et produits santé (animée par Fabrice Flobinus - Nutriradio)**

### *Amalric Veret* **Directeur Général - Laboratoires Pronutri**

Amalric VERET est diplômé de l'Université Paris Dauphine avec une spécialisation en finance et marketing. Il a étendu la portée de Pronutri avec des filiales internationales en Europe, aux États-Unis et en Asie, faisant de Nutripuncture™ une marque mondiale.

Pronutri a une culture forte de la Recherche & Développement avec plusieurs partenaires comme : le CEA, CNRS, ANRT, les CHU, UCA et des bourses CIFRE. C'est également une entreprise active dans les pôles de compétitivités de la naturalité et de la santé sur plusieurs domaines (diminution des effets secondaires en présence de chimiothérapie, PXE : pseudo xanthome élastique, la voix : modulation, expression, l'apnée du sommeil, l'endométriase...). La science et l'efficacité sont au cœur de ses produits innovants : complexe oligo métaux en comprimés, microgranules, actifs avec libérations programmées, retardées ou accélérées.



### *Noelle Callizot* **Présidente du conseil scientifique Neuralia, directrice scientifique Neuro-Sys**

Pharmacienne et pharmacologue, Noelle Callizot est une experte reconnue en France et à l'étranger dans la recherche et le développement de molécules pour le traitement des maladies neuro-dégénératives. Durant plus de 20 ans, elle a permis le développement pharmaceutique de molécules neuro-actives jusqu'à des stades cliniques avancés. Directrice de la pharmacologie et du développement pharmaceutique de la société cotée Phytopharm (Cambridge, UK) pendant 6 ans, elle a conduit différents programmes dans les maladies neurodégénératives (Alzheimer et Parkinson) jusqu'à leur entrée en phase 3. Par ailleurs, Noelle Callizot est cofondatrice de 4 sociétés françaises de biotechnologies dans les domaines de la recherche contractuelle, de la neuro-réhabilitation fonctionnelle et du screening de molécules neuro-actives. Passionnée par les plantes médicinales, elle a fondé Neuralia avec des associés pour proposer une solution naturelle et efficace au défi des maladies neurodégénératives.



### *Jean Francois Tanti* **Directeur de Recherche 1ère classe CNRS, Responsable d'équipe et Directeur adjoint du Centre Méditerranéen de Médecine Moléculaire (UMR INSERM 1065)**

Jean-François Tanti est directeur de recherche 1ère classe CNRS, responsable de l'équipe "Résistance à l'Insuline dans l'Obésité et le Diabète de Type 2" au sein du Centre Méditerranéen de Médecine Moléculaire (C3M) et directeur adjoint du C3M. (UMR INSERM 1065-Université Côte d'Azur, Nice. Directeur : Dr Patrick Auberger).

Le C3M est un centre de recherche biomedical translationnelle et est organisé autour de 3 grandes thématiques: Cancer / Maladies Cardio-métaboliques (Obésité, Diabète de type 2, NASH, Maladies cardiovasculaires / Maladies Infectieuses



### *Laurent Couillon* **Directeur Ecole Universitaire de Recherche Life and Health Sciences , Directeur Laboratoire PhysioMédecine Moléculaire LP2M UMR7370**



*Yohann Wittrant*

**Chercheur Unité de Nutrition Humaine – INRAE/Université Clermont Auvergne  
Co-fondateur & CSO Clinic'n'Cell**



Après une thèse à l'Inserm et un post-doctorat aux USA sur une grant du National Institute of Health, Yohann Wittrant rejoint l'unité de l'INRAE/UCA en 2008 pour s'occuper des aspects nutrition santé et mobilité et plus particulièrement des aspects cellulaires et moléculaires médiant effets santé de la nutrition. En 2016 avec Line Boutin et Fabien Wauquier, il développe un nouvel outil d'objectivation clinique ex vivo (innovation protégée) pour répondre à la demande de collaborateurs industriels. Après 3 essais cliniques concluants, CLINIC'N'CELL est créée en 2020 et il en devient le CSO.

## Conférence 14 : 16h30



### **Le financement de l'innovation - Banque Populaire Méditerranée et Pôle Innovalliance**

Vous avez une nouvelle recette, un test d'objectivation, un nouveau procédé, une nouvelle usine...Quels sont les soutiens publics ou privés pour vos innovations ? Lors de cette conférence la Banque Populaire Méditerranée vous présentera les opportunités et possibilité de financement pour tous vos projets.

Avec plus de 15 ans d'expérience, le Pôle Innov'alliance vous soutien dans vos projets et vous accompagnement dans votre recherche de partenaires et de financement.

Innov'Alliance présentera le programme France 2030, visant à accélérer la transformation des secteurs clés de notre économie par l'innovation et à positionner la France en leader du monde de demain :

Mieux produire (décarboner l'industrie française), Mieux vivre (investir dans une alimentation saine, durable et traçable, produire en France des solutions pour lutter contre les cancers, les maladies chroniques...) Mieux comprendre (investir dans le champ des fonds marins pour une meilleure compréhension du vivant).

## Conférence 15 : 16h45



### **Comment faire avancer l'innovation sur l'offre santé en Régions ?**

Retour sur enquête des besoins exprimés par le secteur des compléments alimentaires sur des projets structurants et formations.

# Stands - Univers Algues et Champignons

## Inalve



Inalve cultive des microalgues selon un procédé industriel innovant et économique en ressources. Les microalgues représentent une source sous-exploitée de solutions aux enjeux sociaux et environnementaux, en particulier ceux de l'alimentation. Le système breveté développé par Inalve consiste à produire une biomasse à partir d'eau, d'énergie solaire, de CO2 et de nutriments. Ce processus permet une gestion plus efficace des ressources, accroît la productivité et se traduit par une récolte concentrée en microalgues vivantes et en ingrédients nutri-santé.

## Mycelium Technologies



Myctechns est une Foodtech spécialisée dans le mycélium pour la nutrition humaine qui propose des processus de production innovants reposant sur un modèle d'économie circulaire respectueux de l'environnement et des écosystèmes. Myctechns veut offrir de nouveaux produits pour l'alimentation humaine d'une richesse nutritionnelle optimale, pour répondre aux enjeux de souveraineté alimentaire, démographiques, et climatiques.

## Pôle Mer Méditerranée



L'ambition du Pôle Mer Méditerranée est de développer durablement l'économie maritime et littorale sur le bassin méditerranéen et dans le monde en faisant émerger des projets innovants et en accompagnant le développement des entreprises. En région Sud Provence-Alpes-Côte d'Azur, Occitanie et Corse, le Pôle fédère autour de thématiques maritimes et littorales à forts enjeux sécuritaires et durables les acteurs scientifiques et économiques.

## Spirulines Productions



Spirulines Productions cultive, récolte, transforme et commercialise une spiruline d'exception, un super-aliment écologique, à destination des particuliers et des professionnels. En tant que producteur de spiruline française, ils ont mis en place sur le territoire un processus innovant permettant d'optimiser tant la conservation des actifs que la chaîne de production de nos clients.

La variété de l'offre (crème de spiruline sans résidus de culture, avec cellules intègres ; fraîche, congelée ou séchée doucement) est en capacité de s'intégrer à une large palette de produits (ex : gélules, comprimés, gummies, energy balls, sablés, tartinables...) et garantit des produits respectueux des goûts des consommateurs et sans odeur.

## Green Impact Index (G2I)



Le Green Impact Index est un outil développé sous l'égide d'AFNOR Normalisation pour permettre aux consommateurs d'être informés de manière simple et transparente sur l'impact environnemental et social de leurs produits de soin et de bien-être (cosmétiques, santé familiale, compléments alimentaires). Réunis au sein du Consortium du Green Impact Index, un collectif de 25 acteurs représentant plus de 1000 entreprises renforcées par plusieurs bureaux d'études indépendants et une structure académique, ont décidé de mettre en commun leurs expertises pour définir une méthodologie d'affichage de l'impact environnemental et social des produits de soin et de bien-être.

# Stands - Univers Recherche

## Université Côte d'Azur

UNIVERSITÉ  
CÔTE D'AZUR



### CM3 Centre Méditerranéen de Médecine Moléculaire

Le C3M est une unité mixte de recherche dont les deux tutelles sont l'Inserm (Institut national de la santé et de la recherche médicale) et l'Université Côte d'Azur (UCA). Ce centre de recherche est dédié à la recherche translationnelle sur le cancer, les maladies cardiométaboliques et les maladies infectieuses. L'association des chercheurs et de cliniciens travaillant au C3M crée une synergie sur la base d'un projet commun à l'interface entre la recherche fondamentale et la recherche clinique. Le C3M est composé de quatorze équipes de recherche qui entretiennent des collaborations fructueuses avec les médecins et cliniciens d'une douzaine de services cliniques des centres hospitaliers de Nice.

## Terra'Senso



Expert en études sensorielles et marketing depuis plus de 20 ans, Terra'Senso se place en véritable plateforme d'outils d'analyse et d'optimisation, partenaire des innovations agroalimentaires et spécialiste du consommateur. Du décryptage des attentes consommateurs à leur formulation en terme de cahier des charges produit, en passant par le suivi de la qualité sensorielle, Terra'Senso intervient à chaque étape de vie de des produits du marché, en mettant en place le protocole adéquat : atelier de créativité, analyse sensorielle, étude consommateurs, test utilisateurs...

## L'Ecole Universitaire de Recherche

UNIVERSITÉ  
CÔTE D'AZUR



SCIENCES DU VIVANT  
ET DE LA SANTÉ  
ÉCOLE UNIVERSITAIRE DE RECHERCHE

### "Sciences du vivant et de la Santé"

L'EUR LIFE regroupe 9 instituts et centres d'innovation et de partenariat reconnus au niveau international, répartis sur 3 campus, et environ 1 000 chercheurs. Ces laboratoires sont sous la tutelle de l'UCA, du CNRS, de l'INSERM, de l'INRAE, du CEA, de l'INRIA. Elle est reconnue mondialement pour son excellence scientifique dans les mécanismes moléculaires, le développement, la physiopathologie, les neurosciences, les maladies chroniques dont le cancer, les maladies métaboliques et plus récemment le vieillissement, l'écologie terrestre et marine, la biologie des interactions et le contrôle biologique. En utilisant les liens directs créés entre la science, la formation et les entreprises privées, l'EUR LIFE a pour objectif de former les biologistes de demain selon trois grands axes: l'internationalisation, l'interdisciplinarité et l'innovation.





# Partenaires

La Journée Technique « De la Plante au Complément Alimentaire » 2023 n'aurait pas été possible sans le soutien de nos partenaires.

Un grand merci à eux pour leur contribution.



## MÉTROPOLE NICE CÔTE D'AZUR

[www.nicecotedazur.org](http://www.nicecotedazur.org)



## SYNADIET

[www.synadiet.org](http://www.synadiet.org)

SYNADIET est le syndicat national des compléments alimentaires. Avec 270 adhérents (consultants, fabricants, façonniers, fournisseurs d'ingrédients, distributeurs, laboratoires d'analyse ...), SYNADIET a une force de représentativité unique en France. Il est le plus important syndicat national de l'Union Européenne dans son secteur d'activité. Synadiet vise à fédérer et accompagner ses adhérents dans l'exercice de leur métier, qui est de contribuer à préserver et améliorer la santé des consommateurs, grâce à l'utilisation de compléments alimentaires & autres produits de santé naturelle, et les engager dans une démarche responsable et transparente.



## VIT'ALL +

[www.vitalplus.com](http://www.vitalplus.com)

Fabricant de Compléments Alimentaires Français depuis plus de 30 ans. VIT'ALL+® est spécialisé en santé naturelle et en ingrédients toujours plus naturels, innovants, concentrés et biodisponibles.

Riche d'une gamme de plus de 280 références de compléments alimentaires, VIT'ALL+® garantie une transparence et une traçabilité optimale des produits. La provenance des ingrédients, les modes et lieux de récolte, ainsi que les labels et procédés de fabrication sont étudiés pour répondre aux critères de leur charte qualité exigeante.



## BANQUE POPULAIRE MÉDITERRANÉE

[www.banquepopulaire.fr/mediterranee/](http://www.banquepopulaire.fr/mediterranee/)

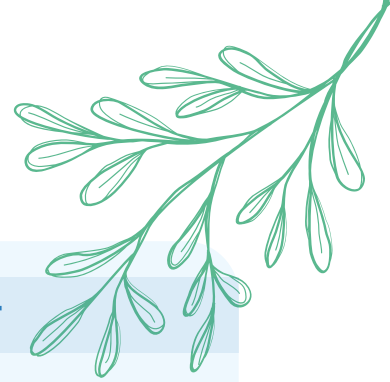


## NUTRIRADIO

[www.nutriradio.fr](http://www.nutriradio.fr)

1ère radio consacré à la phytothérapie et à la micronutrition.





## FINANCEURS ET PARTENAIRES DE L'ÉVÉNEMENT

**MÉTROPOLE  
NICE CÔTE D'AZUR**



**BANQUE POPULAIRE  
MÉDITERRANÉE** **+X**

  
**synadiet**



## FINANCEURS DU POLE INNOV'ALLIANCE

  
**MINISTÈRE  
DE L'ÉCONOMIE,  
DES FINANCES  
ET DE LA RELANCE**  
*Liberté  
Égalité  
Fraternité*

**RÉGION  
SUD**  
PROVENCE  
ALPES  
CÔTE D'AZUR

 **La Région**  
Auvergne-Rhône-Alpes

 **CULLETTIVITÀ DI CORSICA**  
COLLECTIVITÀ DE CORSE

 **GRAND  
AVIGNON**

**MÉTROPOLE  
NICE CÔTE D'AZUR**

 **Pays  
de  
Grasse**  
communauté  
d'agglomération

## NOS ADHÉRENTS PREMIUM

**BANQUE POPULAIRE  
MÉDITERRANÉE** **+X**

 **CAISSE  
D'ÉPARGNE**  
CEPAC

**CIC**

 **ALPES PROVENCE**  
CAPITAL & INNOVATION

**Société  
Marseillaise de Crédit** 

**KPMG**

 **France  
BioTech**  
**SELT** France BioTech

 **Côte  
Ventoux**  
région  
ventoux

 **Lyon**  
Lubéron Monts de Vaucluse  
AGGLOMÉRATION



### Innov'Alliance AVIGNON

100 rue Pierre Bayle - BP 11548  
84916 Avignon cedex 9 - France  
Tel : 04 32 40 37 60

### Innov'Alliance GRASSE

48 rue Riou Blanquet - BP 21017  
06131 Grasse - France  
Tel : 06 23 04 70 18

### Innov'Alliance LYON

23 rue Jean Baldassini  
69364 Lyon cedex 7 - France  
Tel : 04 92 42 34 84