

# InnovAlliance

La Naturalité au cœur de votre développement



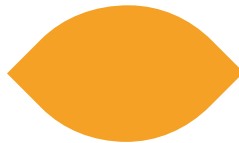
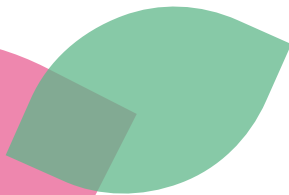
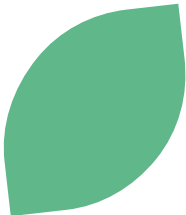
## Rapport d'activité

# 20 25

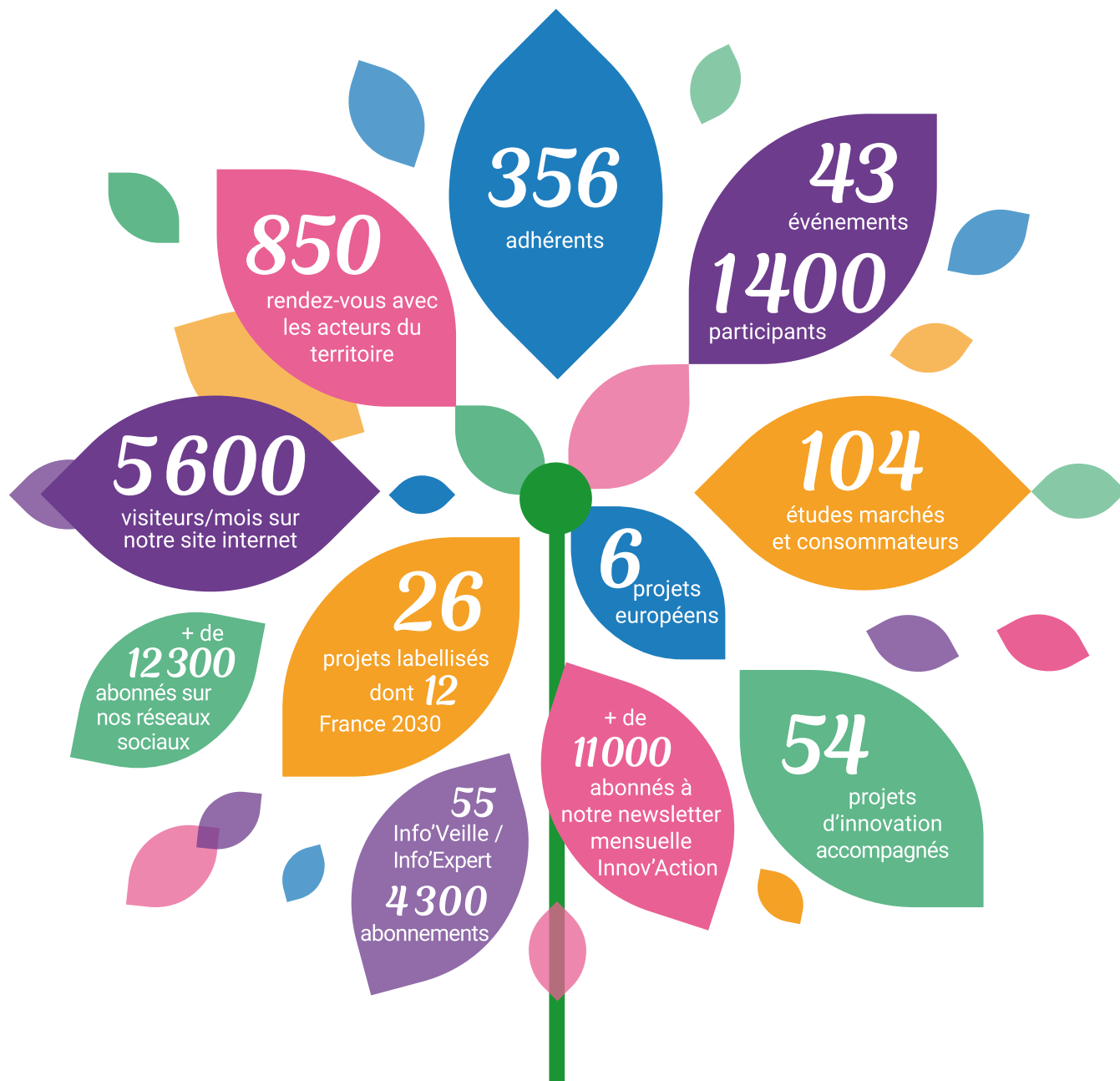
ENSEMBLE  
*vers plus de*  
**NATURALITÉ**



 RÉPUBLIQUE FRANÇAISE



# Chiffres clés 2025





## *Chers Adhérents, chers Partenaires,*

2025 confirme une réalité : l'innovation dans les filières de la Naturalité ne se joue plus dans les intentions, mais dans la capacité à passer à l'action.

Dans ce contexte, Innov'Alliance a renforcé son rôle de catalyseur, en mobilisant son réseau pour transformer des enjeux en projets. Cette année, **54 projets ont été accompagnés, dont 26 labellisés**, avec une forte mobilisation autour des **biosolutions, des procédés durables et de la valorisation des ressources**.

À l'échelle européenne, les **6 projets portés et suivis** par le pôle ont permis d'outiller les entreprises, de structurer des démarches d'innovation et d'accélérer la diffusion de solutions, en lien direct avec les priorités industrielles et environnementales.

Les événements ont joué un rôle déterminant dans cette dynamique.

En 2025, **43 événements ont réuni près de 1 400 participants**. Parmi les temps forts, la **soirée des 20 ans du pôle** a marqué un moment important de partage et de projection collective. Les **Journées techniques** dédiées aux compléments alimentaires et aux parfums et arômes ont permis d'apporter des éclairages ciblés sur les enjeux des filières, tandis que notre présence au salon **Tech&Bio** a contribué à valoriser des start-ups AgriTech au cœur des transitions agricoles. Ces rendez-vous ont été pensés comme des espaces de travail, favorisant la mise en relation, l'émergence de projets et la prise de décision.

Au-delà du volume, c'est leur utilité qui s'affirme : créer les conditions pour connecter rapidement les bons acteurs et faire avancer les projets.

Cette dynamique s'est également traduite par le développement de services au plus près des besoins des entreprises. L'ouverture du **groupement d'achat COSMED** à nos adhérents, en est une illustration : une initiative qui facilite l'accès à des ressources mutualisées.

Elle s'appuie également sur des outils d'aide à la décision, comme en témoigne l'activité de **Terra'Senso** avec plus de 100 études réalisées en 2025.

L'année a également été marquée par le lancement d'une **formation dédiée à la Naturalité**, avec un objectif clair : permettre aux entreprises de passer de la compréhension des enjeux à leur mise en œuvre opérationnelle.



Ces résultats sont le fruit d'un engagement collectif. Je tiens à souligner le rôle du **conseil d'administration et du bureau renouvelés en 2025**, dont l'implication dès leur prise de fonction a permis d'insuffler une nouvelle dynamique au sein du pôle. Je souhaite également remercier l'ensemble de nos adhérents pour leur confiance et leur engagement, qui donnent tout son sens à l'action du réseau, ainsi que nos partenaires et équipes mobilisés tout au long de l'année.

**2026** s'inscrit dans cette continuité, avec une ambition renforcée : accélérer encore le passage de l'idée à l'action, en s'appuyant sur un réseau structuré, des expertises mobilisées et des projets ancrés dans les territoires et en Europe.

La troisième édition des **Journées de la Naturalité 2026** ont d'ores et déjà illustré cette dynamique, en réunissant les acteurs des filières autour de temps d'échanges et de rencontres qui participent directement à l'émergence de nouveaux projets.

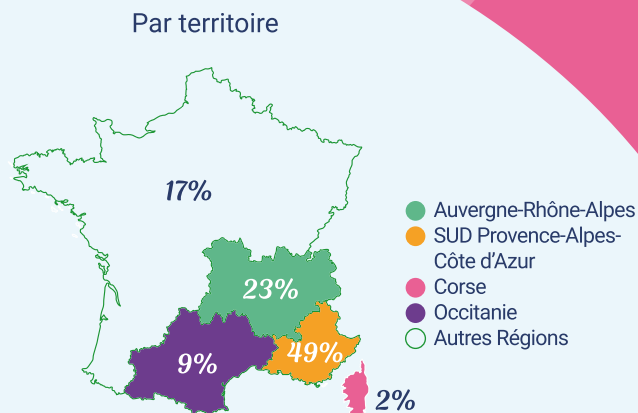
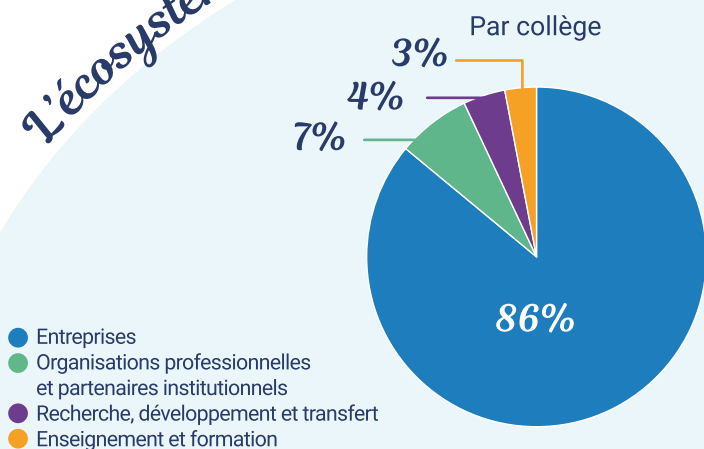


**Jean-François Gonidec**

Président d'Innov'Alliance  
Kerfalher Conseil  
Ex-Directeur Général L'Occitane  
Coprésident de l'OIR Naturalité

L'écosystème Innov'Alliance

### Répartition des adhérents 2025



# Les moments forts

DE L'ANNÉE 2025

## Janvier

Tournée d'Afterwork « Innova'Cheers »  
6 dates, 6 lieux  
(Avignon / Lyon / Nice / Valence / Marseille / Grasse)



## 15 Mai

Assemblée générale et Soirée des 20 ans



**AENEAM**  
AgriFood Efficiency with New Energy Audit Measures

## 8 Juillet

Boostez votre transition digitale et énergétique : filière alimentaire



## Août

Nouvelle gouvernance élue pour 3 ans



## Septembre

Lancement formation Naturalité

## Avril

Ouverture du groupement d'achat Cosmed aux adhérents

COSMED A€chats

InnovAlliance  
La Naturalité au cœur de votre développement

## Juin

Série de webinaires dédiés à l'optimisation énergétique dans les entreprises agroalimentaires, organisée dans le cadre du projet européen

**AENEAM**  
AgriFood Efficiency with New Energy Audit Measures



## Juillet

Appel à manifestation d'intérêt (AMI) « Organisation des Jeux Olympiques et Paralympiques d'hiver 2030 ».



## 24 et 25 Septembre

Stand Innov'Alliance

**SALON AGRICOLE INTERNATIONAL** **tech&bio**  
Les Salons des Expansions de l'Agriculture



# 2025 marque un changement de rythme.

Les initiatives lancées en 2024 ont trouvé leur prolongement, avec une année tournée vers l'activation : plus de projets, plus de rencontres, et des actions qui s'inscrivent directement dans les enjeux des filières.

L'année a été structurée par des enjeux importants : une gouvernance renouvelée et le développement de thématiques stratégiques comme les biosolutions, la transition énergétique ou la valorisation des ressources.

**Ce fil conducteur se confirme : faire gagner du temps aux entreprises en facilitant le passage de l'idée à l'action.**

## Octobre

Lancement projet européen GRAPPA : pour les PME de l'agroalimentaire et de la valorisation d'ingrédients upcyclés



## Octobre

Série de webinaires sur la communication responsable



## 9 Décembre

La Journée du Biocontrôle



## 16 Décembre

1<sup>ère</sup> commission challenge

## 9 Octobre

Journée technique : « De la plante aux compléments alimentaires »



## 23 Octobre

Officialisation de l'adhésion Premium de Montélimar Agglomération



## 27 Novembre

Journée technique « De la plante aux parfums et aux arômes »



## Décembre

Lancement de la dynamique autour des biosolutions sur les territoires Auvergne-Rhône-Alpes et région SUD



# Un écosystème et un réseau dynamique!

DES ÉVÉNEMENTS POUR FAVORISER  
LE LIEN ENTRE ADHÉRENTS ET ENRICHIR  
VOS CONNAISSANCES  
ET VOTRE RÉSEAU !



+ de 1400 participants  
AUX ÉVÉNEMENTS

## new 6 afterworks

« Innova'Cheers »  
Avignon, Lyon, Nice,  
Valence, Marseille, Grasse



## 6 RDU des Innov'Alliés

**pour découvrir les compétences du réseau :**

La Ferme Intégrale (26), Caragum International® (13), Agence Glanum (84), Mycophyto, Botanicert et Edenae Phytoconsulting, hébergés au sein de GrasseBiotech (06), Panier Provençal & Phénix en Provence – Groupe CAPL (13), Journée de la Cosmétique en Corse (2B)



## 9 web'cafés

Un moment convivial pour  
réseauter, échanger et s'informer  
sur l'actualité du pôle.



## Assemblée générale, journée RDU des adhérents et soirée des 20 ans !

Nous avons pu célébrer 20 ans  
d'accompagnement de l'innovation  
au sein des filières de la Naturalité.

- + de 200 RDV BtoB
- Bilan 2024
- Élection des 44 administrateurs  
au conseil d'administration
- Une soirée festive



# Accompagnement des start-ups

RENFORCEMENT DES PARTENARIATS  
ET DES ÉVÉNEMENTS

*FoodTech  
Grand Sud*



- **CFIA 2025 :**  
3 adhérents accompagnés



- **FIE (Food Ingredient Europe) :**  
2 start-ups accompagnées



- **Partenariat InnoTech :**  
2 entreprises accompagnées  
pour travailler avec la recherche



*Salon  
Tech&Bio*



Partenariat  
avec



**9 entreprises ont porté l'innovation  
sur le stand Innov'Alliance**



En rassemblant ces entreprises sur un même espace, le pôle a renforcé leur visibilité et favorisé les mises en relation avec agriculteurs, offreurs de solutions, chercheurs et acteurs de l'expérimentation.

*En savoir +*



# Zoom sur les Journées Techniques

DES ÉVÈNEMENTS SPÉCIALISÉS POUR  
RASSEMBLER PAR FILIÈRE

9 octobre 2025

au Parc Phoenix de Nice

2<sup>ÈME</sup> ÉDITION DE LA JOURNÉE TECHNIQUE :  
DE LA PLANTE AUX COMPLÉMENTS ALIMENTAIRES

THÈME 2025 - NATURALITÉ ET SANTÉ AU CŒUR DE L'ATTRACTIVITÉ :  
UN TANDEM POUR UN DÉVELOPPEMENT ÉCONOMIQUE DURABLE

Une journée marquée par des échanges sur la preuve scientifique, la réglementation et les conditions de développement du marché des compléments alimentaires.

• 4 grands thèmes abordés :

- Marché et consommateurs
- Procédés, ingrédients et produits
- Plantes médicinales, agriculture et innovation
- Stands : start-ups du territoire, recherche, projets collaboratifs et formations

+ de 130  
PARTICIPANTS

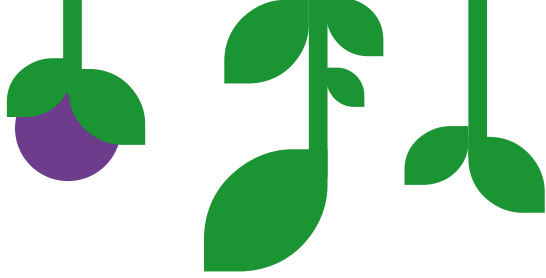
« Très belle journée, avec une organisation soignée et des conférences à la fois pertinentes et enrichissantes. Les échanges avec les acteurs de la filière ont apporté une vraie valeur. Un événement qui s'inscrit pleinement dans l'écosystème innovation. »

En savoir +



En partenariat  
avec





**27 novembre 2025**  
au Palais des congrès de Grasse

**6<sup>ÈME</sup> ÉDITION DE LA JOURNÉE TECHNIQUE :  
DE LA FLEUR AUX PARFUMS ET AUX ARÔMES**  
**THÈME 2025 - DURABILITÉ DE L'INDUSTRIE : RELEVER  
LES DÉFIS POUR UNE FILIÈRE RESPONSABLE**

Des échanges autour des données, des procédés durables et des attentes marché, qui illustrent les mutations en cours dans la filière parfums & arômes.

- **Une soirée d'ouverture au sein d'InnovaGrasse avec 5 pitches d'entreprises.**
- **5 grands thèmes abordés :**
  - Préservation des ressources végétales
  - Mesures d'impact des matières premières
  - Procédés de production durable
  - Création responsable
  - Consommation et produits finis



**+ de 130  
PARTICIPANTS**

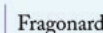


*« Un événement bien organisé, avec des contenus toujours pertinents et une grande diversité de thématiques abordées sur une seule journée. Les conférences et les temps de réseautage offrent de réelles opportunités d'échanges entre pairs partageant les mêmes problématiques. »*

En savoir +



En partenariat  
avec



# L'innovation au cœur de nos actions

POUR ALLER PLUS LOIN  
DANS VOS PROJETS

*Naturalité et végétal,  
3 domaines d'actions  
stratégiques :*

**Durabilité des ressources végétales**

**Production éco-performante et éco-conception**

**Consommateurs et performance produits**

54

nouveaux projets  
accompagnés  
en 2025

28

projets présentés  
en commission  
de labellisation  
(14 commissions)

26

projets labellisés  
accompagnés  
jusqu'à la demande  
de financement pour  
un budget de 23M€

7

projets avec une  
réponse positive pour  
leur financement : 2.5M€  
d'aides mobilisées  
(4 en attente de décision)

11

Info'Veille  
financement

*Focus*



12 projets  
accompagnés  
sur 4 dispositifs  
France 2030

3 sur I-Démo régionalisé

1 sur dispositif LabCOM

5 sur France 2030 Inno

3 appels à projets  
Résilience et Capacité  
Agroalimentaire (RCA)

2 projets  
financés

4 en attente

## Bilan projet Innovation

DEPUIS 2006

- **682** projets labellisés et soutenus
- **50%** des projets labellisés ont été financés en moyenne
- **170 M€** d'aides obtenues

## FAVORISER L'ÉMERGENCE DES PROJETS

**235** *RDU d'Innovation*  
dont 50 avec des organismes de recherche

### Programme Innova'Science :

Rapprocher les acteurs de la recherche et les entreprises

- 2 visites de structures de recherche :
  - CEA Cadarache



- Laboratoire Institut des Sciences Analytiques (ISA) Lyon 1



### 5 groupes d'émergences

- Eau & énergie en agriculture
- Agriculture et changement climatique
- Observance et cosmétiques
- Co-produits et valorisation de biomasse
- Analyse Cycle de Vie (ACV)

### 8 mailings Info'Experts :

Interview de chercheurs sur une thématique transverse à nos filières

- **1260 abonnements**

### 6 webinaires techniques

- Gestion efficace des ressources eau & énergie en agriculture
- Fiscalité de l'innovation
- Biotech et perception consommateur
- Atelier NUMECO (2 ateliers)
- Effets des activités industrielles liées sur les fonds aquatiques
- Études et veille

### 3 webinaires financement

- Dispositifs de financement :
  - Régions Sud et BPI
  - Auvergne-Rhône-Alpes
- Présentation du dispositif Résilience et Capacités agroalimentaires

**new**

- Partenariat régional Recherche Innovation Développement (PRID)
- Intervention lors des journées scientifiques et colloques universitaires :
  - Journée coproduits du laboratoire GREEN
  - Journées du Pôle scientifique Fruits & Légumes INRAE
  - Innover par l'agriculture – Grand Avignon/La Ferme Digitale
  - Table ronde coproduits au salon Tech&Bio

### Participations aux instances de recherche :

- Avignon Université : Commission Recherche, Conseil académique, Ecole Doctorale et EUR Implants
- INRAE PACA : Conseil de centre, Rencontre RED
- Recherche & Avenir : Comité RUE
- ISARA : Conseil scientifique
- Partenaire UMT QUALIVEG
- Comité stratégique Carnot Qualiment
- PUI des universités :
  - MedInnov
  - Montpellier
  - Provence

# Accompagner votre croissance

POUR DYNAMISER  
VOTRE BUSINESS

9

Entreprises  
accompagnées  
sur le salon  
Tech&Bio



11

Rendez-vous  
avec les grandes  
entreprises du  
réseau

2

Commissions  
Challenge

240

Offres d'emploi  
diffusées

3

Prêts à taux 0 validés  
dans le cadre du  
partenariat Banque  
Populaire



## Digitalisation des entreprises grâce au soutien de 2 projets européens



### EDIH, European Digital Innovation Hubs

Dispositifs pour accompagner les entreprises dans leur transformation digitale et renforcer leur compétitivité.

- **Move2Digital** - Région SUD  
Provence-Alpes-Côte d'Azur : 565 entreprises touchées / 28 diagnostics / 7 audits / Groupe LinkedIn Digitalisation / 3 newsletters



### High five

Un projet dédié à soutenir le déploiement de solutions numériques innovantes pour améliorer la performance des processus industriels du secteur agroalimentaire. Il s'appuie sur des investissements pour les PME et des connexions durables entre écosystèmes européens. (I3-2021-INV1-MANU)

2 Webinaires Pitch & Connect / événements « SMART FOOD FACTORY » (Belgique), afterwork « Booster votre transition digitale et énergétique : Partages d'expériences et opportunités pour la filière alimentaire » (Valence)

# Être accompagné au-delà de la France

POUR RAYONNER LÀ OÙ  
VOUS SOUHAITEZ ÊTRE !

 Cofinancé par  
l'Union européenne

  
MINISTÈRE  
DE L'AGRICULTURE  
ET DE L'ALIMENTATION  
Liberté  
Égalité  
Fraternité

## 4 projets collaboratifs en cours + 2 dans la digitalisation :

**BResilient** Renforcer la résilience des PME par l'optimisation de la biomasse et la valorisation de co-produits en ingrédients biosourcés destinés aux secteurs alimentaires et non alimentaires (SMP-COSME-2021-CLUSTER-01 - Euroclusters).

**3iotech4Food** Permettre aux entreprises agroalimentaires de réaliser des investissements d'innovation en relation avec les biotechnologies, afin d'améliorer les processus de production en les rendant plus durables et en développant de nouveaux ingrédients biosourcés pour une meilleure nutrition.

**new grg+ppa** Accélérer l'upcycling en aidant les PME à transformer les coproduits agroalimentaires en ingrédients et solutions innovantes, durables et accessibles.

**AENEAM** Agri-food Efficiency with New Energy Audit Measures : Développer la transition énergétique des industries agroalimentaires de l'union européenne vers des modèles de croissance durable en encourageant l'adoption de mesures recommandées par des audits d'énergies.

## Participation active aux réseaux européens et internationaux, en relation avec les thématiques du pôle :

**new** «Biosolutions for sustainable agriculture» : développement et aide à l'adoption de biosolutions; biocontrôle, biostimulants et biofertilisants; afin d'accélérer la transition vers une agriculture durable et résiliente.

**I4BE** « Ingredients 4 the Bioeconomy » (I4BE) un réseau d'acteurs européens engagés dans le développement d'ingrédients innovants, issus d'un processus circulaire de valorisation de co-produits et déchets du secteur agroalimentaire.

**Food4Positiv Health Impact** : Dédié à la relation entre alimentation et santé, visant à soutenir le transfert de connaissances et l'innovation dans l'agroalimentaire.

**SMART SENSORS AGRI & FOOD** Un réseau d'acteurs européens engagés dans la transition digitale et verte de l'industrie agroalimentaire

**Go4Cosmetics** Un réseau européen dédié au développement de la filière cosmétique

**Global Cosmetics Cluster** Le réseau mondial des clusters de la cosmétique

**pic** Plant Inter-Cluster, le réseau des clusters du végétal en Europe et au-delà

## Les événements

6

webinaires  
pour présenter  
des dispositifs  
européens

40

RDV  
bilatéraux  
organisés avec  
des adhérents

6

projets  
d'entreprise  
accompagnés dans  
les dépôts

8

entreprises  
intégrées dans  
des partenariats  
européens

1,3M€

d'aides demandées  
à l'Europe pour les  
entreprises

# Études sensorielles et consommateurs

OPTIMISER LA SENSORIALITÉ  
DE VOS PRODUITS

Derrière chaque produit, il y a une intention, une promesse et une expérience vécue par celles et ceux qui l'utilisent.

Comprendre ce ressenti, le traduire et l'intégrer dans vos décisions, c'est donner plus de justesse à vos choix et plus de cohérence à vos offres.

104

prestations études  
sensorielles et  
consommateurs

4000

Conso'testeurs

55

Mailing de veille :  
Info'veille filières et Info'Expert  
4300 abonnements

**Terra'Senso**  
by Innov'Alliance  
LE CONSOMMATEUR DONNE SENS À VOS INNOVATIONS

## ÉTUDES CONSOMMATEURS

pour accompagner les entreprises dans le développement de nouvelles gammes : valider l'attractivité sur concept, les qualités organoleptiques, les intentions d'achat. Tous types de produits, alimentaires, cosmétiques...

## BILANS ORGANOLEPTIQUES ET BENCHMARKS

des produits avant mise en marché, validation des nouvelles recettes

**PANELS EXPERTS** : Agroalimentaire et cosmétique

**TESTS D'USAGE** à domicile, compléments alimentaires

**TESTS DE CLAIMS** : Produits Cosmétiques

**CONTRÔLE QUALITÉ** mini-profilis

*Les études sensorielles sont menées grâce à notre panel de + de 4000 consommateurs adultes, seniors, bb-kids-teens, propriétaires de chats, sportifs, amateurs de cafés, flexitariens...*

## ÉVÈNEMENT

Présence sur la Skin Summit :  
dermocosmétique, innovation et analyse  
sensorielle au programme



Vous avez un besoin, une cible, un  
produit à étudier ? **CONTACTEZ-NOUS.**



# Formation

FORMEZ VOS SALARIÉS !



- ✓ Notre offre évolutive est conçue pour s'adapter aux besoins actuels, avec des thématiques révisées chaque année !

- 6 axes abordés



Durabilité des ressources



Production éco-performante / éco-conception



Consommateur / performance produit



Management de l'innovation



RSE



Transition digitale

Partenaire du consortium projet VITAMIN'A, axé sur la formation dans l'alimentation et la Naturalité.

new

## Lancement de la formation « La Naturalité en pratique »

Comprendre la naturalité ne suffit plus, cette formation vous aide à structurer vos choix et à l'intégrer dans vos projets, en tenant compte des enjeux propres à chaque filière. Au programme : tendances marché, cas concrets et outils pour orienter vos décisions.

new

## Déploiement des formations sur mesure.

Parlez-nous de votre projet, nous trouverons l'expert qu'il vous faut !

Qualiopi  
processus certifié

RÉPUBLIQUE FRANÇAISE  
La certification qualité a été délivrée au titre de la catégorie d'action suivante : actions de formation

38

formations  
au catalogue

Action réalisée dans le cadre du projet VITAMIN'A lauréat de l'Appel à manifestation d'intérêt – 2021-2025 Compétences et Métiers d'Avenir

# La Gouvernance

Une gouvernance renouvelée, composée d'acteurs engagés au cœur des filières de la Naturalité.

## LE BUREAU

### Jean-François GONIDEC

Président  
Kerfalher Conseil  
Ex-Directeur Général L'Occitane  
Coprésident de l'OIR Naturalité

### Jean-Marc GIROUX

Vice-Président filières  
COSMED

### Roxane GUETAL

Secrétaire  
RYDGE

### Auréli GUYOUX

Première Vice-Présidente  
Laboratoires Arkopharma

### Georges LINARES

Vice-Président Enseignement  
Formation  
Avignon Université

### Philippe MASSE

Vice-Président filières  
PRODAROM Syndicat  
national des fabricants de  
produits aromatiques

### François MOULIAS

Trésorier  
Compagnie des amandes

### André BERNARD

Vice-Président filières  
SONITO

### Frédéric CARLIN

Vice-Président  
Recherche Développement  
Expérimentation  
INRAE

### Charles-César D'AMAT

Vice-Président filières  
Groupe D'AMAT

### Alexandre DINGAS

Sofia Cosmétiques

### Patrice FLORENTIN

CAPL Coopérative  
Agricole Provence  
Languedoc

### Michel GSCHWIND

Areco

### Nicolas JEGOUC

Givaudan Naturals

### Jean-Charles LHOMMET

Laboratoires M&L -  
L'Occitane

### Christian MAGRO

Chestnut

### Sylvie MALACRINO

Urbasolar

## LES AUTRES MEMBRES DU CONSEIL D'ADMINISTRATION

### Membres de droit

**Julien CORNILLET**  
Région Auvergne-  
Rhône-Alpes

**Guy MOUREAU**  
Communauté  
d'Agglomération  
du Grand Avignon

**Bénédicte MARTIN**  
Région SUD  
Provence-Alpes-Côte  
d'Azur

**Jérôme VIAUD**  
Communauté  
d'Agglomération  
du Pays de Grasse

**Jacques RICHIER**  
Métropole Nice  
Côte d'Azur

### Autres Membres

**Alain AUBANEL**  
CPPARM - Comité des plantes  
à parfum aromatiques et  
médicinales

**Jean-Paul BAYCHELIER**  
Banque Populaire Méditerranée

**Laurent BELORGEY**  
France olive

**Hervé BRESSON**  
Ovinalp Haute Fertilisation

**Mikael BRESSON**  
Phytocontrol

**Gisèle BROQUIER**  
Koppert France

**Alain ETIEVANT**  
SADEF

**Karine FAURE**  
CNRS, Centre National de  
la Recherche Scientifique -  
Délégation Côte d'Azur

**Jean-Henri FERRASSE**  
Aix-Marseille Université

**Philippe GALLOIS**  
ITEIPMAI - Institut technique des  
plantes à parfum, aromatiques  
et médicinales

**Gabriel GRAS**  
CEA, Commissariat à l'Énergie  
Atomique et aux énergies  
alternatives

**Sophie JUVENETON**  
Yoplait

**Georgia LAMBERTIN**  
Chambre Régionale d'agriculture  
Provence-Alpes-Côte d'Azur

**Vincent MATHIEU HURTIGER**  
CTIFL, Centre Technique  
Interprofessionnel des Fruits  
et Légumes

**Sylvie MARCHESSEAU**  
Polytech Montpellier

**Alice MIJA**  
Université Côte d'Azur

**Pierre PERRIN**  
Groupe Perrin

**Cécile PINEL**  
SNIAA, Syndicat  
National des Ingrédients  
Aromatiques  
Alimentaires

**Arnaud PINTE**  
Club des entrepreneurs  
du pays de Grasse

**Christine REY**  
Groupe Isara-Isema

**Christophe RIPOLL**  
SYNADIET, Syndicat  
National des Compléments  
Alimentaires

**Thomas UGHETTO**  
Robertet

**Eric VARNIER**  
Établissement Public Local  
de la Durance et du Pays  
de Sorgues

# L'équipe Innov'Alliance



DIRECTION GÉNÉRALE

**Gilles  
FAYARD**

Directeur Général



DOMAINES D'ACTIVITÉS STRATÉGIQUES D'INNOVATION

**Sandrine  
LOPIS-PRESLE**

Responsable Domaines d'Activités  
Stratégiques



ADMINISTRATION & FINANCE

**Arnaud  
JUSTE**

Responsable  
administratif  
et financier



**Carole  
RAMONE**

Comptable



RELATION ADHÉRENTS ET DÉVELOPPEMENT DU RÉSEAU

**Claire  
MERMET**

Directrice des  
opérations



**Aurélie  
CANNEVA**

Chargée de mission  
relation adhérents  
et développement  
du réseau  
Région Auvergne-  
Rhône-Alpes



**Rouchdati  
LANGUY**

Chargée de mission  
relation adhérents  
et développement  
du réseau  
Région SUD Provence-  
Alpes-Côte d'Azur –  
Ouest



**Aurélie  
AUTRIC**

Chargée de mission  
relation adhérents  
et développement  
du réseau  
Région SUD Provence-  
Alpes-Côte d'Azur –  
Est



ÉVÈNEMENTIEL

**Mathilde  
DE WILLECOT**

Chargée  
de mission  
événementiel



**Karine  
ROBINI**

Responsable études  
consommateurs &  
sensorielles



**Pauline  
LACROIX**

Analyste  
sensorielle  
Terra'Senso



**Joséphine  
LOPEZ**

Technicienne  
de laboratoire  
Terra'Senso



**Béatrice  
LARRUE**

Technicienne  
de laboratoire  
Terra'Senso

ÉTUDES SENSORIELLES ET CONSOMMATEURS



EUROPE

**Sara  
BOTTI**

Responsable  
Europe



FORMATION

**Aimée  
BUFFIN**

Responsable  
Formation



COMMUNICATION

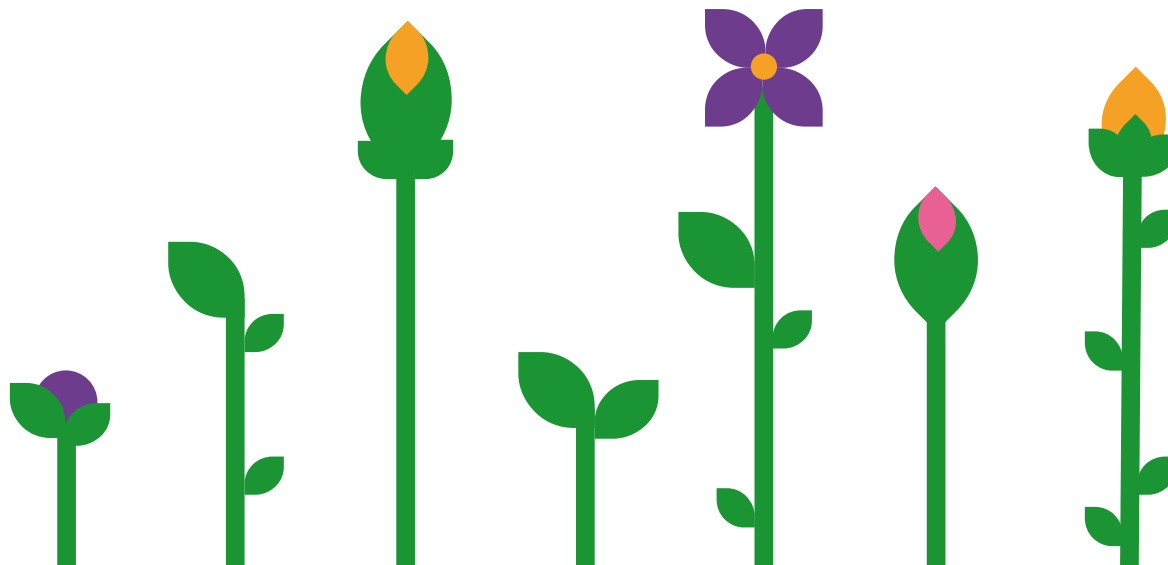
**Claire  
ROCHEREAU**

Responsable  
Communication



**Nina  
LAFFICHÉ**

Alternante Master  
Communication



# Perspectives 2026

## Positionner la Naturalité comme moteur économique

3<sup>ème</sup> édition des Journées  
de la Naturalité



## Structurer les décisions stratégiques des adhérents

Commission challenge  
et experts

## Refondre l'expérience digitale du pôle



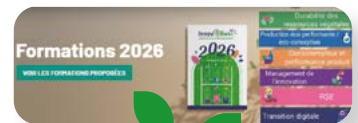
## Mobiliser des expertises consommateurs pour orienter vos choix produits et marché

(Cosmétique et  
agroalimentaire)



## Développer les compétences métiers au plus près des besoins entreprises

Offre de formations,  
dont sur-mesure



Renforcer la dynamique sur les biosolutions, les coproduits et les biotechnologies

Saisir les opportunités des grands événements internationaux

JO 2030



Renforcer l'innovation dans le secteur agricole

Salon Med'Agri



Connecter start-ups et décideurs autour de projets concrets

2<sup>ème</sup> édition de Natur'Tech

En route pour la phase 6 des pôles de compétitivité

Dépôt de dossier



# InnovAlliance

La Naturalité au cœur de votre développement

## Innov'Alliance AVIGNON

100 rue Pierre Bayle  
84140 Avignon - France

## Innov'Alliance GRASSE

Espace Jacques-Louis Lions  
4 Traverse Dupont  
06130 GRASSE - France

## Innov'Alliance LYON

23 rue Jean Baldassini  
69364 Lyon Cedex - France

contact@pole-innovalliance.com  
+33 (0) 4 32 40 37 60

[www.pole-innovalliance.com](http://www.pole-innovalliance.com)



PARFUMS & ARÔMES



COSMÉTIQUE



INGRÉDIENTS  
SANTÉ



ALIMENTATION

AGRICULTURE



Innovation Collaborative, Croissance Collective

RÉPUBLIQUE FRANÇAISE



NOS ADHÉRENTS PREMIUM

